

SEMANA DE ÁFRICA VERDE

Del 15 al 20 de mayo de 2023



ASOCIACIÓN PRODELVU SEVILLA-ESPAÑA



Dirección postal: Calle Torre Hermosa Nº 6. C.P. 41016. SEVILLA.

NIF: G90051772

Teléfono: 613462676

E-mail: prodelvu.españa@outlook.com; Facebook: Asociación PRODELVU y CREREV

SEMANA DE ÁFRICA VERDE Mayo 2021

Celebrada en la semana del 24 al 28 de mayo de 2021, con motivo de la celebración del **Día Internacional de África** (25 de mayo).

Hubo exposiciones, panel de expertos, Festival cultural y visita al museo de música africana.



I FIESTA DE LA ECOLOGÍA DE SEVILLA

Celebrada en mayo de 2022 en el barrio de Torreblanca de los Caños.

Gracias a la invitación del **Grupo Cajas-Nido Sevilla** participamos en este evento.

El Grupo Cajas-Nido Sevilla recaudó fondos con la venta de sus cajas nido hechas con materiales reciclados y el taller de construcción de las mismas.

Nuestra asociación expuso los bolsos y collares hechos por las mamás y los escolares, que pudo vender.

Todos los fondos recaudados se destinaron al proyecto de **Escolarización de niños y niñas vulnerables de Kimpese**, en la **República Democrática del Congo**.



Puesta en producción de la Escuela CREREV:
Red de venta y distribución de los alimentos frescos
y procesados obtenidos en la misma.
Kimpese, República Democrática del Congo.
2021-2022



Puesta en producción de la Escuela CREREV: Red de venta y distribución de los alimentos frescos y procesados obtenidos en la misma.

- Este proyecto ha servido para trabajar en la transformación de los productos agrícolas, ganaderos y piscícolas obtenidos en los terrenos del CREREV y la venta de los mismos creando economía a las familias para reducir su pobreza y vulnerabilidad.
- Bajo la marca MAEL están los productos agrícolas y sus derivados que se cultivan y cosechan en los terrenos del CREREV y son puestos a la venta en el mismo CREREV y en el mercado de domingo. Participan en el cultivo, recolección, producción y venta unas 40 personas, beneficiarias directas e indirectas.

AGRICULTURA

El cultivo de las tierras en el mismo CREREV es indispensable para crear la base económica y sustentable de todos los beneficiarios, los chicos que ya viven en los terrenos y las familias campesinas vulnerables y sus hijos e hijas escolarizados.

Se diversifican los cultivos, se trabaja con el conocimiento preciso de la zona, con una base ecológica y sustentable y se transforman los productos al modo local a la vez que innovando en nuevos conceptos. De esta manera se asegura una **alimentación** diaria, rica, nutritiva y variada y además se crea una **economía** que poco a poco les permite salir de la vulnerabilidad.

AGRICULTURA

Antes de cultivar las hortalizas, preparan el terreno con desbroce manual y apertura de hoyos.

Ya han plantado numerosos **árboles frutales**: papaya, bananas, mangos, aguacates, anacardos, tamarindos, piñas, paca-paca.

Cultivan **hortalizas** variadas y según la estación del año: coles, calabazas, pimientos, tomates, matembele, yuca y maíz.

También cultivan **legumbres** y **plantas medicinales** (mentas, citronela, sésamo, moringa).

Han destinado varias parcelas al cultivo de **especies autóctonas de uso tradicional** que ya estaban desapareciendo.



AGRICULTURA

En el **pueblo de Nkamba**, sector de Wombo, a 100 km de Kimpese, cultivan cada año 5041 m² de terreno, tras llegar a un acuerdo con los dueños de la tierra a los que han alquilado los campos.

Aquí cultivan yuca, cacahuetes y legumbres que cuando cosechan los envían a Kimpese para la venta.

Todos los trabajos agrícolas son realizados por los **chicos** del CREREV que ya son **profesionales**. Además, en momentos puntuales, los **chicos y chicas escolarizados** acuden a hacer tareas de mantenimiento; y las **mamás** recolectan la yuca para luego a venderla en los mercados.



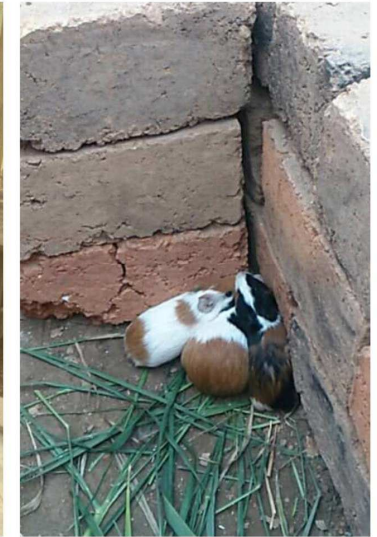
GANADERÍA

Actualmente la ganadería es una actividad incipiente.

Han comenzado con la cría y reproducción de **gallinas, patos, petardos y cobayas**.

Los chicos profesionales del CREREV han construido los **recintos** para cada una de las especies. Utilizan materiales de la zona como bambú y los mismos ladrillos de adobe cocidos que fabrican con las tierras arcillosas del CREREV.

El **alimento** de los animales es a base de cereales que cultivan, con aporte de vegetales medicinales como moringa para enriquecerles la dieta.



NAVE DE TRANSFORMACIÓN DE PRODUCTOS

La nave está destinada a la **recepción de productos para su manipulación, transformación y preparación para la venta posterior.**

Se trata de un edificio **autoconstruido** con ladrillos de adobe cocidos, que los mismos chicos profesionales fabricaron con las tierras arcillosas del CREREV. Su diseño es sencillo, basado en el conocimiento local y construcciones del entorno. Tiene un acabado interior básico y se le ha dotado de mobiliario y materiales para el trabajo.



TRANSFORMACIÓN Y VENTA DE PRODUCTOS BAJO LA MARCA MAEL



MAEL corresponde a las siglas de **Mercado de Alimentos en Línea**. Nace con el propósito de diferenciar los productos cultivados en el CREREV y dotarlos de valor social y económico.

Para ello se vislumbra el futuro con la creación de una **red de ventas on line** que llegue a abastecer a clientes de Kimpese y su entorno e incluso llegar a otros clientes más alejados de este punto de producción.



PUNTOS DE VENTA

La venta de los productos MAEL es un tema fundamental, de especial importancia, para la creación de la **economía** que permita a las familias salir de su vulnerabilidad.

Se establecen dos puntos esenciales para la venta:

- **Escuela CREREV**
- **Mercado de domingo**

A mismo pie de la carretera Nacional 1, vía principal que conecta dos grandes puntos del país, Kinshasa y Matadi, numerosos clientes de paso compran sus provisiones. Así como los viandantes hacen pequeñas compras.

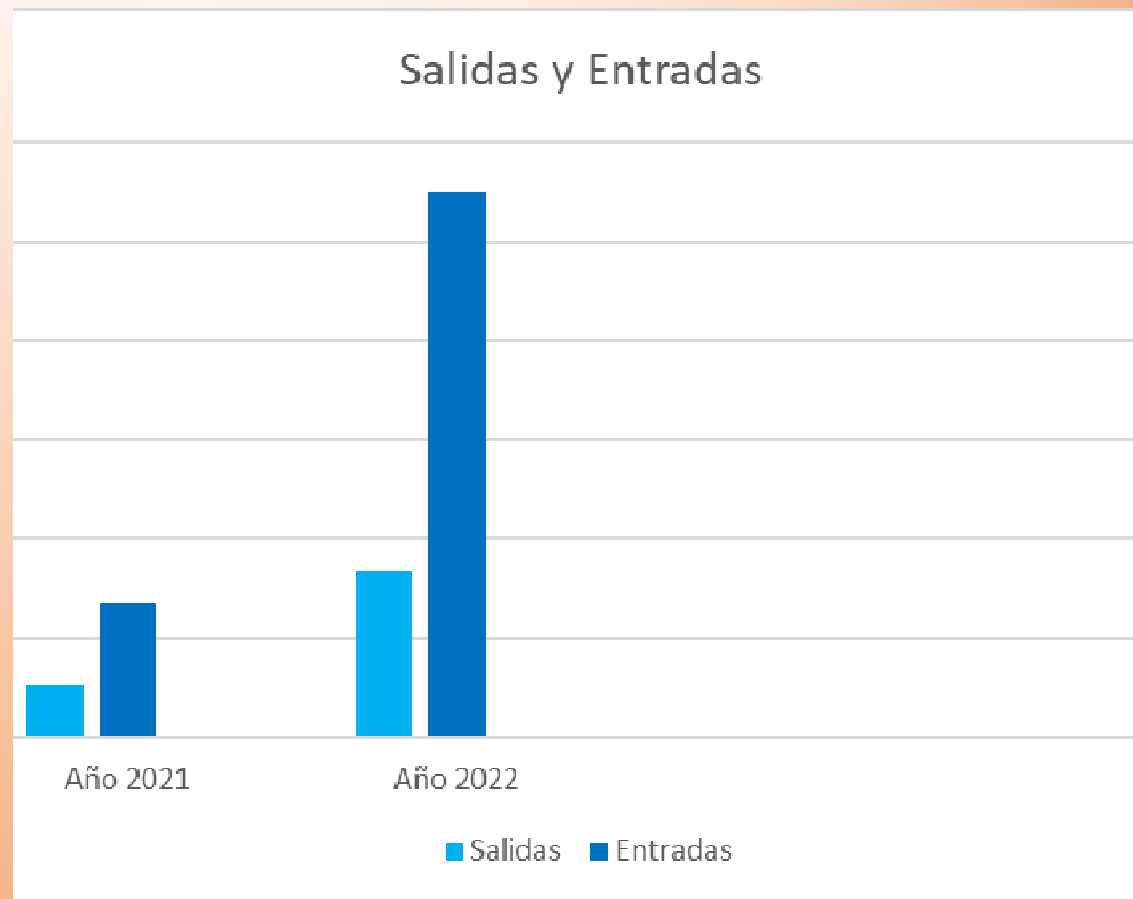


Datos económicos comparativos

MAEL comenzó en abril de 2021 y los datos que se presentan son los registrados hasta el 31 de octubre de 2022.

En el apartado “salidas” se contabilizaron **semillas, abono y sacos** para diferentes cultivos (**col, legumbres, maíz, soja y tomate**) en 2021. En 2022, además se incorporó el coste de las materias primas para hacer **jabón**; y nuevos productos como el **cacahuete** y el **fufú** o harina de yuca. En este mismo año tuvieron que transportar los productos cultivados en el pueblo de Nkamba, en el sector de Wombo, hasta Kimpese para su venta en el mercado.

En el apartado “entradas”, ambos años, se contabilizaron la venta de **frutas** (banana, guanábana, guayaba, mango y papaya), de **hortalizas** (cacahuete, coles, legumbres, soja y tomate) , **productos transformados** (fufú), y **jabón**.



Familias beneficiarias

Se contabiliza un total de 30 personas que se benefician directamente de MAEL. Otras 10 personas se benefician indirectamente.

Datos registrados entre abril de 2021 y octubre de 2022.

Categoría	Número de miembros	Nombre
Chicos que viven en la sede de la Fundación Mayela	4	Jean, Armedi, Nelson; Steve
Trabajadores que viven en la sede de la Fundación Mayela	5	Bienvenu, Milord, John, Nelson, Pithou
Escolares del CREREV que viven con sus familias	15	Dorcas, Darlan, Sephora, Siloé, Céphrève, Rachida, Ismaël, Cherubin, Joice, Blego, Gode, Prisca, Sarah
Viudas	1	Elisa Nkovi
Otros participantes ocasionales	5	Rose-Marie, Ephodine, Alphonse, Pauline, Bébé
TOTAL	30	

INSTALACIÓN BÁSICA DE ENERGÍA SOLAR FOTOVOLTAICA INICIAL EN EL CREREV 2023



TORREBLANCA ILUMINA

La comunidad energética y educativa **Torreblanca Ilumina**, en 2020 comenzó su proyecto y recibió una serie de paneles fotovoltaicos donados por la Asociación Filosolar a través de la empresa holandesa Trina.

En el año 2022, Torreblanca Ilumina y Asociación PRODELVU firmaron un acuerdo de colaboración por el que le donó 1 pallet con **25 paneles fotovoltaicos** del fabricante RENE SOLA de 255 Wp modelo JC255M-24.

Posteriormente, fue enviado en contenedor de 20 pies por barco, junto a otros enseres y materiales de segundo uso, y recibido en el CREREV.



ESCUELA POLITÉCNICA SUPERIOR DE LA UNIVERSIDAD DE SEVILLA

En 2022, **Julián Lebrato** fue tutor del Trabajo Fin de Grado del alumno **Eugenio Jiménez** “Instalación Solar Fotovoltaica aislada (Off-Grid) de una escuela en Kimpese, República Democrática del Congo”.

En este TFG Eugenio Jiménez hace un estudio detallado de la futura instalación de los paneles fotovoltaicos recibidos según las necesidades existentes en el CREREV, además de diseñar un manual básico para dicha instalación por los mismos beneficiarios que se autoformarán como técnicos instaladores.



INSTALACIÓN BÁSICA DE ENERGÍA SOLAR FOTOVOLTAICA INICIAL

Una vez recepcionadas las placas solares en la escuela CREREV y dada la gran necesidad existente de dotar de energía fotovoltaica a la misma, la Asociación PRODELVU solicitó ayuda a particulares afines para financiar el resto de componentes de una **instalación básica fotovoltaica inicial**.

La colaboración de estos mediante donativos permitió comprar los elementos necesarios para la iluminación del acceso a la escuela, las viviendas actuales y el uso de pequeños electrodomésticos para la transformación de productos (Proyecto MAEL).



Uso de la energía solar

Pequeños electrodomésticos que se emplean en la elaboración de gazpacho y pasta de aguacates.



La incubadora permite el nacimiento de pollitos y petardos.

